



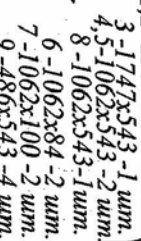
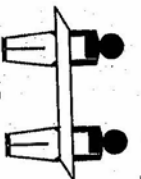
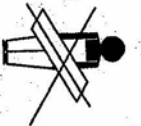
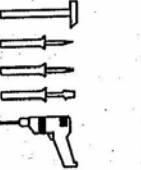
Набор мебели "Джунга" Шкаф для одежды

Модуль ДЖ-12

Проект БНЗ 98.12.00.00.00

Инструкция по сборке

Детали, составляющие изделие, пронумерованы.
Номера и названия деталей проставлены на упаковочных этикетках и соответствуют номерам деталей в данной инструкции

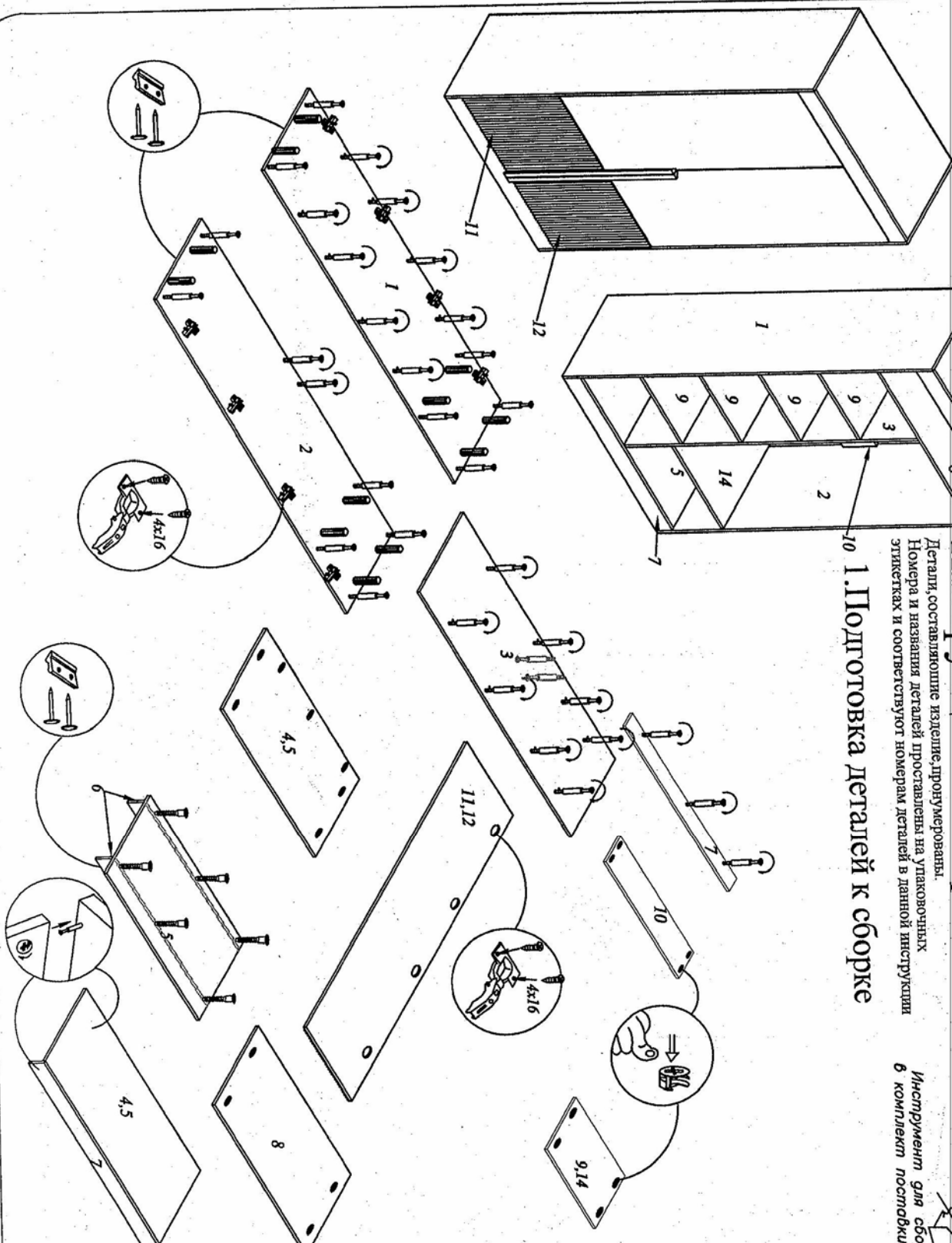


Инструмент для сборки
в комплект поставки не входит

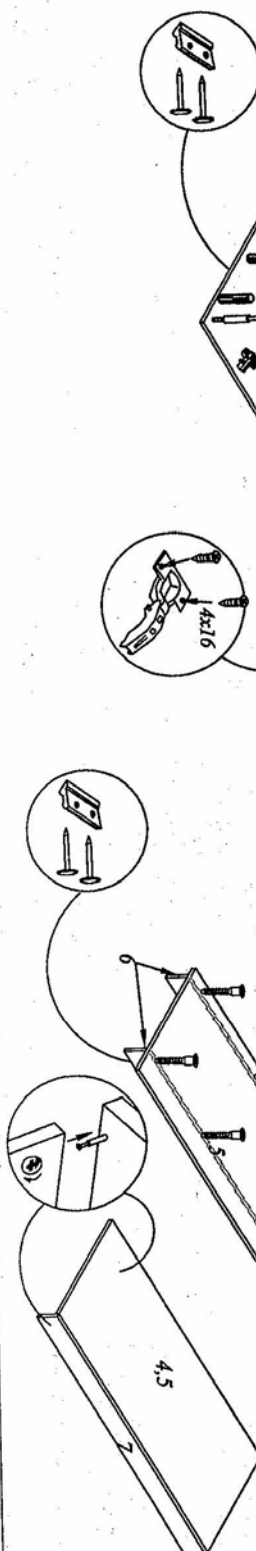
- 1,2 - 2200x560 - 2 шт.
- 3 - 1747x543 - 1 шт.
- 4,5 - 1062x543 - 2 шт.
- 8 - 1062x543 - 1 шт.
- 6 - 1062x84 - 2 шт.
- 7 - 1062x100 - 2 шт.
- 9 - 486x543 - 4 шт.
- 10 - 560x200 - 1 шт.
- 11,12 - 1994x526 - 2 шт.
- 13 - 1000x30 - 2 шт.
- 14 - 560x543 - 1 шт.
- 16 ХДФ - 2114x546 - 2 шт.

КОМПЛЕКТ ФУРНИТУРЫ

Ключ №4 для закручивания винта - 1 шт.	
Винт-дверка 7x50 - 10 шт	
Подъемник - 8 шт.	
Гвоздь 2x25 - 79 шт.	
Стяжка эксцентриковая Rastex 15/16 в комплекте - 4 шт	
Петля вклеиваемая - 8 шт.	
Ответная планка - 8 шт.	
Ручка - 2 шт.	
Шпурн 3,5x30 - 6 шт	
Шпурн 4x16 - 36 шт	
Штангодержатель - 2 шт.	
Штанга 553мм - 1 шт.	
Шкант 8x30 - 12 шт	



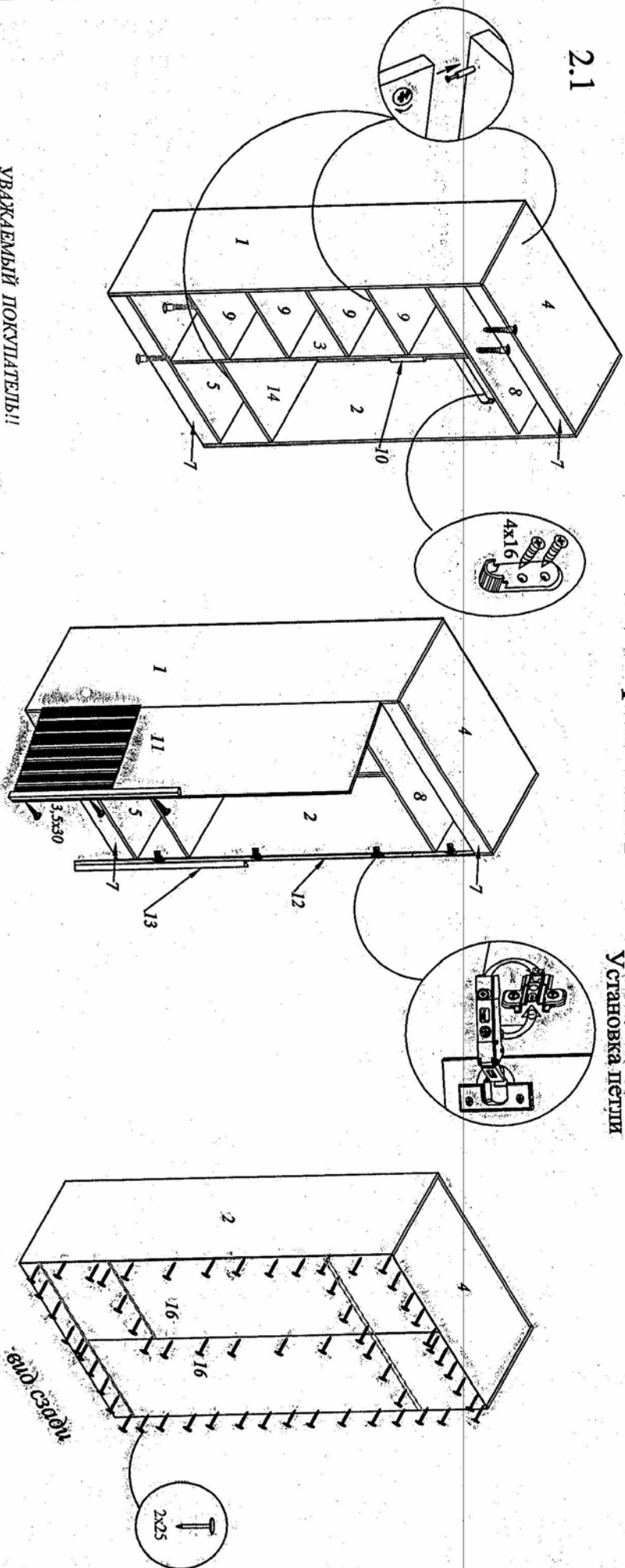
1. Подготовка деталей к сборке



2. Сборка шкафа.

Установка петель

2.1



УВАЖАЕМЫЙ ПОКУПАТЕЛЬ!!

Благодарим Вас за приобретение нашего изделия мебели. Чтобы наша мебель прослужила Вам долго, просим соблюдать указания в этой инструкции. Рекомендуем сохранять и долговечность мебели зависит от правильного использования и ухода за ней.

Гарантии изготовителя

- Гарантийный срок эксплуатации корпусной мебели - 24 месяца
 - Претензии по комплектности и качеству должны направляться покупателем в магазин, где была приобретена мебель
 - Гарантия включает выполнение ремонтных работ и замену дефектных деталей.
 - Настоящая гарантия не распространяется на замену деталей в связи с их естественным износом.
- Исuelle снимается с гарантийного обслуживания в следующих случаях:**
- наличие механических повреждений;
 - ущерб в результате несоблюдения потребителем правил эксплуатации;
 - использование изделия не по назначению;
 - ущерб в результате умысла или оплошечных действий потребителя;
 - ущерб или утеря изделия вследствие обстоятельств непреодолимой силы (стихия, пожар, молния, и т.п.), несчастных случаев;
 - при наличии следов постороннего вмешательства;
 - при изменении конструкции изделия.

Ввиду усовершенствования технологии, изменения конструкции, узлов, конструкции новых материалов, возможны некоторые отклонения по сравнению с данной инструкцией.

Гарантийный срок эксплуатации мебели бытовой - 24мес.

Срок службы изделия 10 лет

Правила эксплуатации и ухода за мебелью

Для сохранения мебели в течение длительного времени необходимо соблюдать следующие правила:

- при осадлении соединений периодически подтягивать винты;
- убирать пыль мягкой тканью или специальной салфеткой;
- освежать мебель и удалять загрязнения на дверцах мягкого спонгиозным составом, предназначенным для ухода за мебелью;
- беречь поверхность от повреждений, т.е. из резины невозможно предотвратить падения от попадания на поверхность жидкостей, ногтей, растворителей;
- не допускать контакта с водой;
- не устанавливать изделие вблизи отопительных приборов;
- не подвергать изделие в сырости, неопаленных, непроветриваемых помещениях;
- не ставить на поверхность горячие предметы;
- не стирать при помощи бытовых чистящих средств;
- после сборки изделие установить на ровной;
- горизонтальной поверхности, во избежание перекоса изделия.